



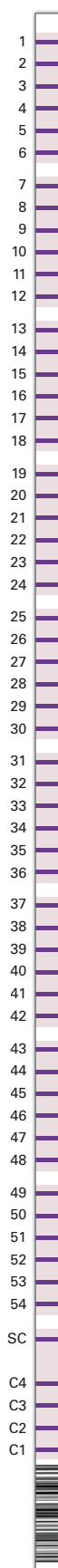
Spezifischer IgG-Nachweis zur Diagnostik von Nahrungsmittelunverträglichkeiten



- Immunblots mit 108 bzw. 216 Nahrungsmitteln / Nahrungsmittelzusätzen
- Geringes Probenvolumen (40 µl für 108 Resultate)
- 2.376 Einzelergebnisse nach 4,5 h (parallele Abarbeitung von 22 Patientenproben in einem Lauf)
- Voll automatisierbar mit dem EUROBlotOne
- 4 Kalibratoren auf jedem Streifen für semiquantitative Ergebnisse
- Kalibriert gegen das WHO-Referenzserum „1st IRP 67/86“
- 20x platzsparender als ELISA: über 2.000 Ergebnisse auf der Fläche einer ELISA-Platte (=96 Ergebnisse)



EUROLINE-FOOD



EUROLINE-FOOD Profil 216 (DP 3024-0404-1 G)				
Position	EUROLINE-FOOD Profil 108 (DP 3022-0802-1 G)			
	Streifen 1	Streifen 2	Streifen 3	Streifen 4
1	Gerstenmehl	Kirsche	Johannisbrot	Limette
2	Gluten	Weintraube (weiß/blau)	Rapssamen	Litschi
3	Hafermehl	Kiwi	Entenfleisch	Mango
4	Roggenmehl	Zitrone	Ziege	Papaya
5	Dinkel	Nektarine	Gans	Granatapfel
6	Weizenmehl	Orange	Strauß	Himbeere
7	Buchweizenmehl	Ananas	Wachtel	Hagebutte
8	Leinsamen	Erdbeere	Kaninchen	Buttermelone
9	Mais	Wassermelone	Reh	Rosine
10	Hirse	Birne	Perlhuhn	Anis
11	Reis	Pflaume	Pferd	Lorbeerblätter
12	Rindfleisch	Grapefruit	Kefir	Kamille
13	Hühnerfleisch	Pfirsich	Beta-Lactoglobulin	Kapern
14	Lammfleisch	Dattel	Butter	Schnittlauch
15	Schweinefleisch, gekocht	Basilikum	Camembert	Gewürznelke
16	Truthahn	Pfeffer (schwarz/weiß)	Kasein	Koriander
17	Kuhmilch	Zimt	Emmentaler	Kreuzkümmel
18	Hühnereigelb	Knoblauch	Hüttenkäse	Dill
19	Hühnereiweiß	Senfsamen	Mozzarella	Ingwer
20	Ziegenkäse	Muskatnuss	Schmelzkäse	Majoran
21	Ziegenmilch	Oregano	Quark	Safran
22	Schafsmilch	Petersilie	Bambussprossen	Salbei
23	Schafskäse	Pfefferminze	Rosenkohl	Cayennepfeffer
24	Joghurt	Mohn	Blumenkohl	Curry
25	Aubergine	Rosmarin	Mangold	Estragon
26	Rote Beete	Thymian	Chinakohl	Hopfen
27	Paprika	Vanille	Fenchel	Minze
28	Brokkoli	Mandel	Kürbis	Paranuss
29	Karotte	Cashewkern	Topinambur	Macadamianuss
30	Sellerie	Kakaobohne	Grünkohl	Pinienkern
31	Chili	Haselnuss	Radisheschen	Esskastanie
32	Salatgurke	Erdnuss	Wirsing	Kolanuss
33	Meerrettich	Pistazie	Süßkartoffel	Karpfen
34	Lauch	Sesam	Weinblatt	Kalmar
35	Olive	Sonnenblumenkerne	Weißkohl	Aal
36	Zwiebel	Walnuss	Schalotte	Dorade
37	Kartoffel	Kokosnuss	Süßholzwurzel	Schellfisch
38	Rotkohl	Pilzgemisch 1*	Zuckerschote	Hecht
39	Tomate	Pilzgemisch 2*	Saubohne	Steinbutt
40	Kohlrabi	Flusskrebs	Kichererbse	Hering
41	Zucchini	Lachs	Mungbohne	Hummer
42	Artischocke	Thunfisch	Kidneybohne	Makrele
43	Spargel	Venusmuschel	Chikoree	Krake
44	Spinat	Garnele	Eisbergsalat	Auster
45	Grüne Bohne	Sardelle	Rucola	Sardine
46	Erbse	Schwertfisch	Avocado	Rotbarsch
47	Sojabohne	Forelle	Brombeere	Wolfsbarsch
48	Linse	Seezunge	Blaubeere	Kaviar
49	Weißer Bohne	Kabeljau	Cranberry	Krabbe
50	Kopfsalat	Bierhefe	Rote Johannisbeere	Agar-Agar
51	Feldsalat	Bäckerhefe	Schwarze Johannisbeere	Aloe Vera
52	Apfel	Honig	Feige	Grüner Tee
53	Aprikose	Kaffee	Stachelbeere	Backpulver
54	Banane	Schwarzer Tee	Honigmelone	Distelöl
SC	Serumkontrollbande	Serumkontrollbande	Serumkontrollbande	Serumkontrollbande
C4	Kalibrator 4	Kalibrator 4	Kalibrator 4	Kalibrator 4
C3	Kalibrator 3	Kalibrator 3	Kalibrator 3	Kalibrator 3
C2	Kalibrator 2	Kalibrator 2	Kalibrator 2	Kalibrator 2
C1	Kalibrator 1	Kalibrator 1	Kalibrator 1	Kalibrator 1

* Pilzgemisch 1: Austernpilz, Champignon, Shiitake-Pilz, Pfifferling; Pilzgemisch 2: Maronenhöhrling, Steinpilz

DP 3024-0404-1 G Nachweis von IgG gegen 216 Nahrungsmittel und Nahrungsmittelzusätze (Testsatz enthält 16 Streifen für 4 Patientenproben)
DP 3024-0404-2 G wie DP 3024-0404-1 G, aber ohne Schweine-Extrakt (→ 215 Nahrungsmittel und Nahrungsmittelzusätze)

DP 3022-0802-1 G Nachweis von IgG gegen 108 Nahrungsmittel und Nahrungsmittelzusätze (Testsatz enthält 16 Streifen für 8 Patientenproben)
DP 3022-0802-2 G wie DP 3022-0802-1 G, aber ohne Schweine-Extrakt (→ 107 Nahrungsmittel und Nahrungsmittelzusätze)